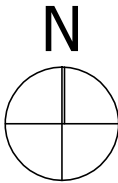
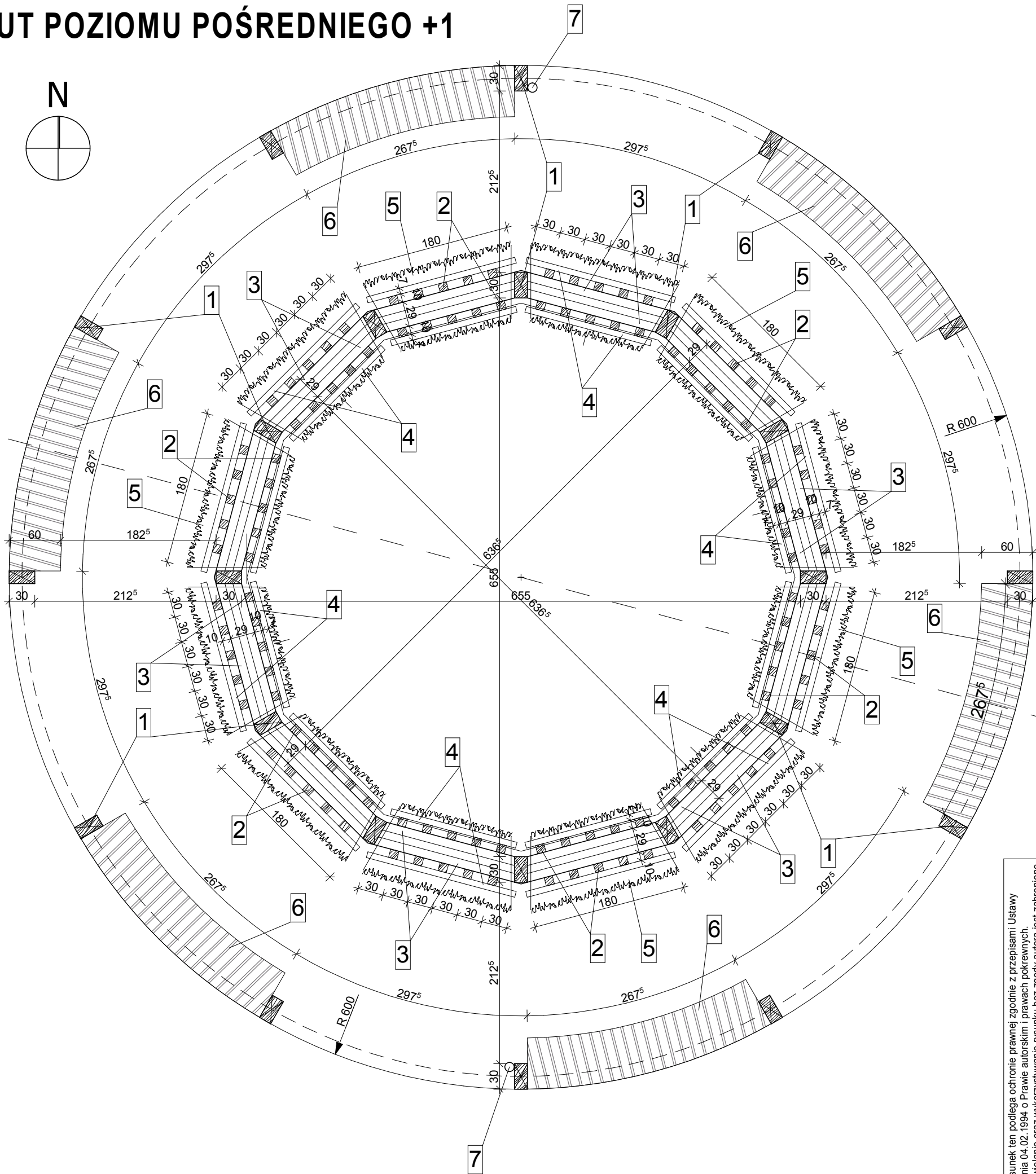


RZUT POZIOMU POŚREDNIEGO +1



D1/



Legenda:

- 1 Słupy konstrukcja nośnej - wg Projektu technicznego konstrukcji
- 2 Słupy drewniane 10x10 cm
- 3 Płatwie drewniane/łaty nośne 10x10 cm
- 4 Łaty nośne 7x7 cm
- 5 Tarnina - gałązki śliwy
- 6 Ławki wykonane z prefabrykatu betonowego z siedziskiem z listew drewna egzotycznego olejowanego
- 7 Rura spustowa Ø110 z blachy miedzianej

/D1

AT-02